

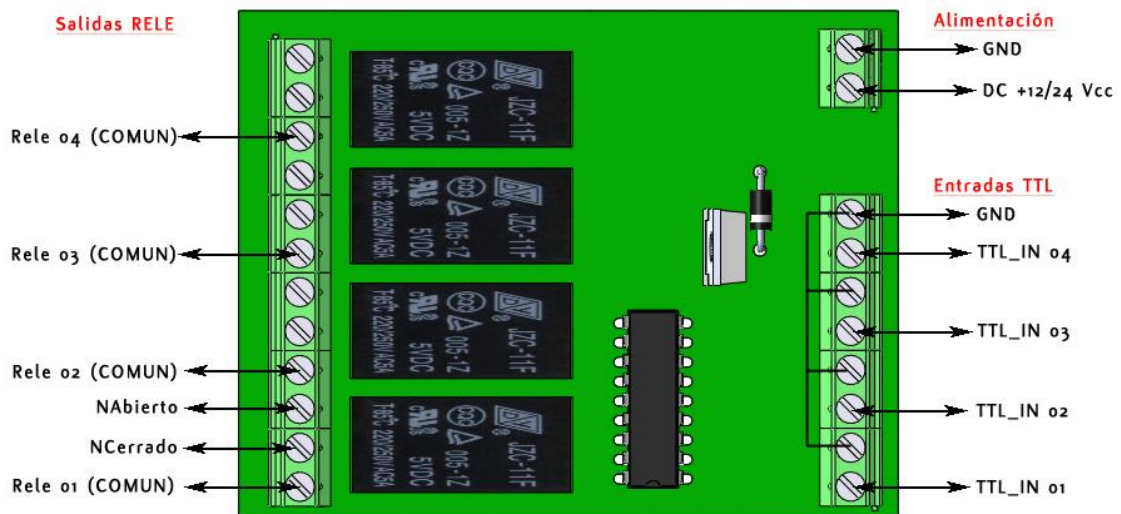
# **DEIKOO**

---

***Módulo 4 Relés***

**MANUAL DE USUARIO**  
**Instrucciones de instalación y operación**

## Conexiones



## Características técnicas

<b>Alimentación:</b>	desde 12 Vcc a 24 Vcc, 1.5A.
<b>Señal TTL:</b>	Activa desde <b>3,30 Vcc</b> a <b>5,25 Vcc</b> .
<b>Dimensiones:</b>	(L x An) 90 mm x 60 mm.
<b>Salidas:</b>	4 relés de 250V / 10A por contacto.

Cada relé posee doble circuito, si usa:

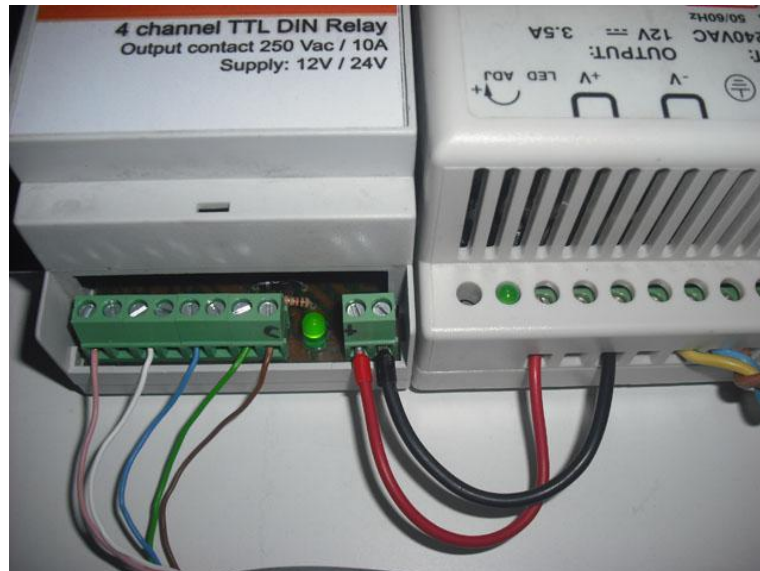
### Común y NCerrado

El relé está cerrado sin señal en la entrada y se abre cuando recibe señal en la entrada.

### Común y NAbierto

El relé está abierto sin señal en la entrada y se cierra cuando recibe señal en la entrada.

## Ejemplo de conexión de las entradas



En la imagen superior los cables **ROJO** (+12 Vcc) y **NEGRO** (GND) representan la alimentación del circuito. De izquierda a derecha las entradas procedentes del conector GPIO de **BrightSign™**, desde las salidas de **Arduino™** o desde un dispositivo capaz de suministrar voltaje compatible con la señal TTL (desde **4,75 Vcc** a **5,25 Vcc**).

Hilo <b>ROSA</b> :	Entrada 01
Hilo <b>BLANCO</b> :	Entrada 02
Hilo <b>AZUL</b> :	Entrada 03
Hilo <b>VERDE</b> :	Entrada 04

Puede observarse que existe un hilo **MARRÓN** conectado a la borna 8 (GND). Internamente las bornas 8, 6, 4 y 2 están conectadas y puenteadas a (GND) en previsión de que las señales sean suministradas por diferentes dispositivos.

## GARANTÍA / RENUNCIA

**Deikoo** garantiza que este producto se presenta libre de defectos durante el proceso de ensamblaje, montaje y en sus materiales durante un periodo de **13 meses** desde la fecha de compra. **Deikoo** ofrece una garantía adicional de un (1) mes de gracia al periodo legal de **garantía de un (1) año** para cubrir el tiempo de proceso y envío hasta el cliente. De esta forma, los clientes de **Deikoo** se aseguran y reciben una máxima cobertura en cada producto. Si este producto presenta mal funcionamiento debe ser devuelto a **Deikoo** para proceder a su estudio y evaluación. El servicio de atención al cliente de **Deikoo** proporcionará un código de devolución (RMA) en el mismo momento de su petición por el cliente. Después de ser evaluado por **Deikoo**, si la unidad presenta defectos será reparada o reemplazada sin costo para el cliente.

Esta garantía no se aplicará a los defectos, errores o problemas aparecidos como resultado de un mal uso por parte del comprador en cualquier sentido, incluyendo un mal uso en su manejo, modificaciones no autorizadas, conexión u operación fuera de los límites del diseño del producto incluidos en cada manual de usuario. Esta garantía queda anulada si el producto muestra evidencias de haber sido manipulado, dañado como resultado del entorno en el que se usa bajo características extremas y para los que este producto podría no haber sido diseñado, como por ejemplo: exceso de corrosión, corriente, temperatura, humedad o vibración. Los componentes que complementan desde el exterior cualquier montaje que use este producto no están cubiertos por esta garantía, tales como: interruptores, contactores, fusibles y otros elementos externos.

**Deikoo se complace en ofrecer sugerencias sobre el uso de sus productos. Sin embargo, Deikoo no asume responsabilidad por omisiones o errores, ni asume la responsabilidad por los daños que resulten del uso de sus productos, de acuerdo con información proporcionada por Deikoo, ya sea verbal o por escrito. Deikoo sólo garantiza sus propios productos y repuestos originales.**

**Deikoo NO HACE NINGUNA OTRA GARANTÍA O DECLARACIÓN DE NINGÚN TIPO, EXPRESA O IMPLÍCITA, EXCEPTO LA DEL TÍTULO, Y TODAS LAS GARANTÍAS IMPLÍCITAS EN ESTE TEXTO, INCLUYENDO LAS GARANTÍAS DE COMERCIALIZACIÓN CONTEMPLADAS EN LA LEY DE GARANTÍAS.**

**LIMITACIÓN DE RESPONSABILIDAD:** El resultado del uso de este producto por parte del comprador, tal y como se establece en este documento, es exclusivamente responsabilidad del mismo. Como resultado de su uso y tal y como establece esta garantía, cualquier negligencia, indemnización, responsabilidad estricta o de otra naturaleza, no excederá el precio de compra del producto sobre el cual se basa la responsabilidad. En ningún caso **Deikoo** será responsable por daños indirectos, incidentales o especiales.

**CONDICIONES:** Los productos vendidos por **Deikoo** no están diseñados para ser usados (y no deberían ser usados) en:

1. Como componente principal en ningún sistema bajo regulación nuclear 10 CFR 21 (NRC), usado en o con cualquier instalación nuclear o actividad asimilada, o
2. En aplicaciones médicas o usadas en humanos, directa o indirectamente.

Desde el punto de vista de esta *Garantía/Renuncia*, el comprador mantendrá fuera de toda responsabilidad e indemnidad de cualquier incidencia que pudiera ser consecuencia de los usos anteriores a **Deikoo**.

## DEVOLUCIONES / CONSULTAS

Todas las solicitudes de garantía y reparación deben remitirse al departamento de atención al cliente de **Deikoo**. ANTES DE DEVOLVER CUALQUIER PRODUCTO, EL COMPRADOR DEBE OBTENER UN CÓDIGO DE DEVOLUCIÓN AUTORIZADO (RMA) FACILITADO POR Deikoo PARA EVITAR DEMORAS DE PROCESAMIENTO. El número RMA asignado debe ser escrito en el exterior del paquete en lugar visible antes de ser enviado.

El comprador es responsable de los gastos de envío, seguro de transporte (si existiera) y de empaquetar de forma segura el producto para su devolución, evitando así posibles deterioros durante el transporte. Incluya en el interior el número de serie y si es posible, una breve explicación del problema detectado.

Para reparaciones de productos **fuera de garantía**, consulte a **Deikoo** sobre los posibles costes en los que incurriría en caso de ser aceptada.

Todos los derechos reservados. Este documento puede ser copiado, fotocopiado, reproducido, traducido o reducido usando cualquier medio electrónico o mecánico, completo o en parte sin el previo consentimiento de **Deikoo**